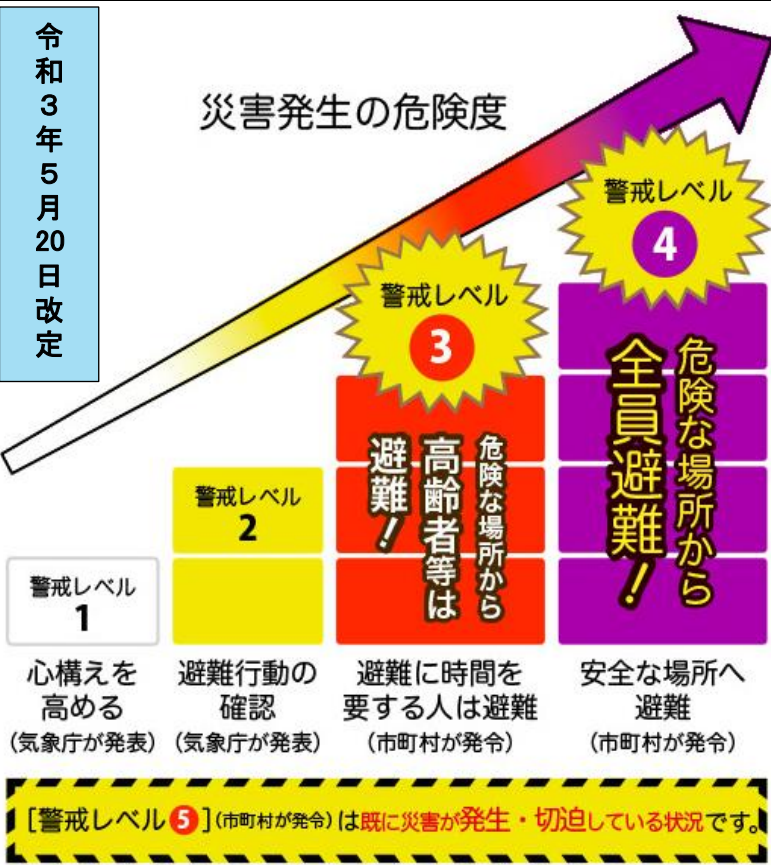


豊かな自然と伝統文化の郷 よねかわ

# 米川新聞 9

発行元: 米川地域振興会(米川公民館内)  
 発行日: 2022年9月1日 第137号  
 住所: 登米市東和町米川字四十田25-1  
 電話: 0220-53-4155  
 F A X: 0220-23-9030  
 E-mail: [yonekawa.kou@chime.ocn.ne.jp](mailto:yonekawa.kou@chime.ocn.ne.jp)



各地で多発する大雨被害を受けて、米川地域振興会環境部会では7月28日、明治安田生命による『防災講座』を開催しました。左図のとおり令和3年5月20日から警戒レベル④は従来の「避難勧告」と「避難指示」が一本化され「避難指示」のみとなり、逃げ遅れないよう厳格化されました。つまり警戒レベル④になれば全員避難の対象となります。一方米川地区の場合、

米川公民館・米川小学校・東和地域福祉センターなどが主な避難所ですが、浸水や土砂災害の危険性があり洪水時は使用できません。となると錦織公民館に避難しなければならぬのですが、今年7月の大雨のように避難経路が絶たれてしまうこともあります。そこでハザードマップ上で安全な地域であれば「在宅避難」も可能であるか視野に入れておく必要があります。

## 『防災講座』開催

### 在宅避難生活お役立ちグッズ10選

位 カセットコンロ・ボンベ	位 新聞紙	位 からだふき ウェットタオル	位 ラップ	位 非常食
位 ポリ袋	位 LEDランタン	位 水	位 口腔ケア用 ウェットティッシュ	位 携帯トイレ

次の防災グッズ10品目に優先順位をつけてみましょう  
 答えは次のページ

# 夏休み特別企画

## ◎カブト虫相撲大会

第3回目となるカブト

虫相撲大会を夏休みの7月29日に開催しました。

競技は相撲大会の他、釣り大会と木登り大会の3競技を実施し、それぞれのチャンピオンを決定しました。さすがに上級生が上位を独占しましたが、複数の賞品を獲得した上級生が下級生に賞品を譲るといふ微笑ましい光景が見られました。宮城テレビでも放映されました。

## ◎川釣り体験教室

夏休み特別企画第2弾

として第3回目となる川釣り教室を8月5日開催しました。午前中は上沢の河原で石をひっくり返して餌のクワカワ虫の採集を行いました。ここで

はキャツポリする人続出。午後から綱木で川釣りを行いました。今年はいりール竿を使用したので準備には手間がかかりました。が釣果は好調。全員アブラハヤを釣りあげました。



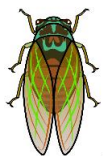
カブト虫相撲大会、食卓非位、水位、茶のスイーツ、防

## 米川公民館 俳句教室

選者：俳句教室講師 及川奈奈夫 氏

8月の兼題 蛸、秋出水、雑詠  
(掲載は作者の五十音順)

堰越えて家も田圃も秋出水	米川 及川豊子
秋出水堰を溢れて田に畑に	錦織 大平清登
炎昼や天辺工事の送電線	米川 小野寺和彦
色鳥や山の水引く竹の樋	米川 小野寺好道
かなかなや若き女のシースルー	米川 首藤恭子
秋出水径に流木残したる	米川 須藤捷子
蛸や一人夕餉の窓開ける	米川 千葉勝保
選者の一句	錦織 及川奈奈夫
かなかなや丘に小次郎君の墓	



9月の兼題 ○椿の実 ○秋日傘 ○雑詠  
皆さんからの投句をお待ちしています

### 9月の予定

1	木	
2	金	東和町バレー協会
3	土	
4	日	
5	月	陶芸教室
6	火	レタソ愛好会
7	水	
8	木	あばせぐらウト・ゴルフ
9	金	東和町バレー協会
10	土	
11	日	
12	月	
13	火	手づくり文化祭実行委員会、ふれあいサロ、レタソ愛好会
14	水	俳句教室
15	木	あばせぐらウト・ゴルフ
16	金	和紙ちぎり絵教室、東和町バレー協会
17	土	
18	日	
19	月	敬老の日
20	火	レタソ教室
21	水	
22	木	あばせぐらウト・ゴルフ、お教室
23	金	秋分の日、和紙ちぎり絵教室、東和町バレー協会
24	土	つまみ細工教室
25	日	
26	月	舞踊ビュ教室
27	火	ふれあいサロ、レタソ愛好会
28	水	
29	木	あばせぐらウト・ゴルフ
30	金	和紙ちぎり絵教室、東和町バレー協会

### 米川の世帯数と人口

令和4年7月末現在

行政区	世帯数	男	女	計(人)	前月比
1区	146	128	139	267	2
2区	97	112	107	219	△5
3区	104	141	142	283	1
4区	103	138	105	243	△3
5区	73	96	100	196	0
6区	79	105	97	202	△1
7区	60	81	92	173	1
8区	111	114	125	239	1
9区	57	54	82	136	0
10区	36	53	45	98	0
計	866	1,022	1,034	2,056	△4